

A Agentur für Arbeit Schwerin - Berufsberatung  
 B Hochschule der Bundesagentur für Arbeit

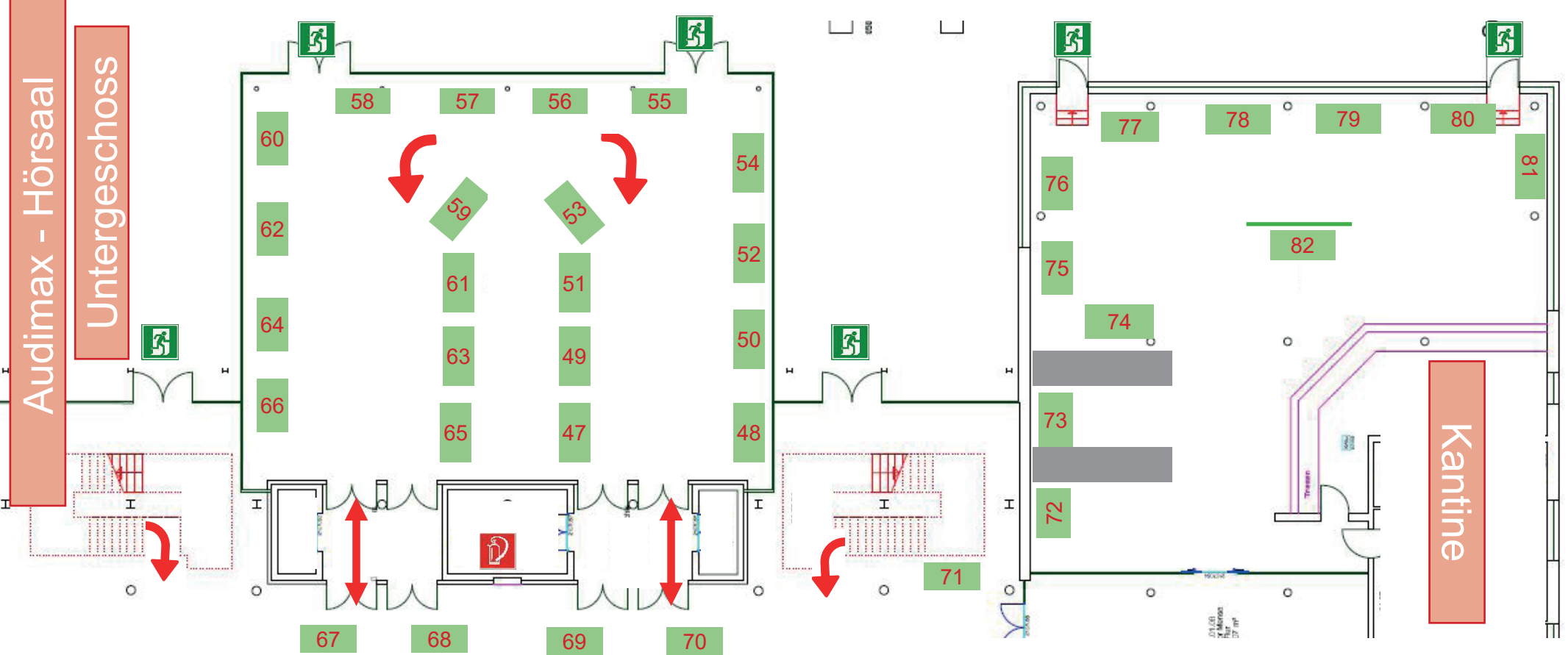
- 1 IHK zu Schwerin - Ludwig-Bölkow-Haus
- 2 Handwerkskammer Schwerin
- 3 Landeshauptstadt Schwerin
- 4 Abendgymnasium Schwerin
- 5 Universität Greifswald
- 6 Bildungsministerium MV - Lehrernachwuchsgewinnung
- 7 Leuphana Universität Lüneburg
- 8 Hochschule Neubrandenburg
- 9 Rattunde AG
- 10 FernUniversität in Hagen
- 11 Fachhochschule Kiel
- 12 Rechtsanwaltskammer Mecklenburg-Vorpommern
- 13 Notarkammer Mecklenburg-Vorpommern
- 14 Duale Hochschule Schleswig-Holstein
- 15 DRK Rettungsdienst Parchim Ludwigslust gGmbH
- 16 Porthun & Thiede Systemhaus GmbH & Co. KG
- 17 Mecklenburgische Versicherungsgruppe
- 18 Norddeutsche Pflanzenzucht Hans-Georg Lembke KG
- 19 Schoeller Allibert GmbH
- 20 Nordakademie - Hochschule der Wirtschaft
- 21 VR-Bank eG
- 22 Landkreis Ludwigslust-Parchim
- 23 Sparkasse Mecklenburg-Schwerin
- 24 Krüger + Voigt Internationale Spedition GmbH
- 25 PRYSMIAN Kabel und Systeme GmbH

- 26 Starlinger & Co Gesellschaft m.b.H
- 27 uniROTA Maplan Schwerin GmbH
- 28 DVZ Datenverarbeitungszentrum MV GmbH
- 29 Lidl Vertriebs-GmbH & Co. KG
- 30 HNP Werkzeugbau GmbH & Co KG
- 31 Fries GmbH
- 32 H.O. Schlüter GmbH - Kunststoffbau
- 33 Bundesarchiv Stasi-Unterlagen - Archiv Schwerin
- 34 Glagla Büro-Organisation GmbH
- 35 ALBA Management GmbH
- 36 Deutsche Post AG
- 37 DEVK Versicherungen
- 38 Deutsche Bahn AG
- 39 DBL Textil-Service Mecklenburg GmbH
- 40 Betonwerk Moorkaten GmbH & Co.KG
- 41 August Hildebrandt GmbH
- 42 BARMER Schwerin
- 43 Brüggen Fahrzeugwerk & Service GmbH
- 44 DL - Schallschutz GmbH
- 45 geswein Versicherungsmakler GmbH
- 46 RÄBER Elektrotechnik GmbH & Co. KG

Outdoor:  
 Nahverkehr Schwerin GmbH

Vortragsräume 1 - 4

**JUMPIN 2024**  
 2. März 2024 | 10 - 13 Uhr



- 47 Netzwerk für Menschen (Augustenstift zu Schwerin, SOZIUS gGmbH & ASGmbH)
- 48 Wüstenberg Landtechnik GmbH & Co. KG
- 49 SIS Schweriner IT- und Service GmbH
- 50 Helios Klinik Schwerin
- 51 Stadtwerke Schwerin GmbH (SWS)
- 52 Regionales Berufliches Bildungszentrum der LHS Schwerin - Gesundheit und Sozialwesen
- 53 DRK-Krankenhaus Grevesmühlen gGmbH
- 54 Helios Klinik Leezen
- 55 MediClin Krankenhaus Plau am See
- 56 Diakonie Westmecklenburg-Schwerin gGmbH
- 57 XXXLutz Rück Pampow
- 58 SWS Schulen gGmbH, Berufliche Schulen für Gesundheits-, Heil- und Sozialberufe
- 59 Deutsche Angestellten-Akademie (Gesundheitsschule Schwerin)
- 60 Pflegeheim Wohnpark Zippendorf GmbH & Co. KG
- 61 Ypsomed Produktion GmbH
- 62 Nestlé WCO GmbH - Werk Schwerin
- 63 Mubea Aviation
- 64 Norddeutscher Rundfunk Landesfunkhaus MV
- 65 WEMAG AG Schwerin
- 66 Bundespolizeiakademie - Einstellungsberatung

- 67 Raiffeisen-Handelsgenossenschaft eG
- 68 Kassenärztliche Vereinigung M-V
- 69 Dreescher Werkstätten gGmbH / ANKER Sozialarbeit gGmbH
- 70 Fachpflegeeinrichtung „Haus am Bibowsee“
- 71 FH für Öffentliche Verwaltung, Polizei und Rechtspflege
- 72 Bundeswehr - Karriereberatung Schwerin
- 73 Trolli GmbH Betriebsstätte Hagenow
- 74 Food Academy - Kompetenzen für die Ernährungswirtschaft e.V.
- 75 Hotel Schloss Basthorst GmbH
- 76 Arla Foods Deutschland GmbH - NL Upahl
- 77 EDEKA Nord Service- und Logistikgesellschaft mbH
- 78 Fleischwerk Edeka Nord GmbH
- 79 Nordgetreide GmbH & Co KG
- 80 AIRSENSE Analytics GmbH
- 81 LFW Ludwigsluster Fleisch- und Wurstspezialitäten GmbH&Co. KG
- 82 ReformKontor GmbH & Co. KG